



Advanced
in Sealing.



TOKOMAT®- Verfahren

Schnelle und zuverlässige
Ausbildung von Fugen



denso-group.com



Seit 25 Jahren erfolgreicher Einsatz - europaweit

Auszug aus unserer Referenzliste:

Deutschland

- A1 Hamburg-Billstedt, 6.100 m, 2018
- A7 Hannover, 16.000 m, 2018
- A94 München, 40.000 m, 2019

Österreich

- A4 Knoten Schwechat, 17.100 m, 2018
- A10 Bischofshofen, 7.900 m, 2018
- A25 Knoten Wels/Linz, 14.000 m, 2019

Schweiz

- A1 Nordumfahrung Zürich, 64.300 m, 2019
- A3 Wollishofen – Reichenburg, 142.800 m, 2015
- A13 Rheineck – St. Margrethen, 61.900 m, 2018

Belgien

- N9 Maldegem, 10.000 m, 2019
- E34 Postel, 15.000 m, 2019
- Ford Lommel, 10.000 m, 2019

Niederlande

- Flughafen Amsterdam-Schiphol, 7.000 m, 2019
- Tunnel Den Haag, 4.000 m, 2019
- N358 Friesland, 5.000 m, 2019

Frankreich

- Flughafen Nizza, 11.100 m, 2014
- Tunnel Lyon, 5.700 m, 2015
- A40 Bellegarde sur Valserine, 4.700 m, 2015

Spanien

- Flughafen Madrid-Barajas, 500 m, 2018
- A44 Granada-Jaén, 400 m, 2015
- SG20 Ring Segovia, 4.000 m, 2019

TOKOMAT®-Verfahren

Effizienz an der Anschlussfuge

LKW und Schwerlasttransporte beanspruchen Bundes- und Fernstraßen stark. Ein großer Erhaltungsaufwand ist notwendig: denn die geschädigten Fahrstreifen sind auszutauschen. Raue Kanten an den gefrästen Fahrstreifen sind die Folge. Das Verfahren **Schneiden und Vergießen** dichtet diese rauen Kanten nicht sicher ab.

Das kosteneffiziente **TOKOMAT®-Verfahren** ist die optimale Lösung für jede Fugenflanke – glatt geschnitten oder unregelmäßig – und das kilometerlang. Denn mit dem **TOKOMAT®** applizieren Sie in nur drei Schritten den **TOK®-Riegel** äußerst präzise an die Kante – profil- und höhengerecht. Nach dem Aufbringen der neuen Deckschicht fließt direkt wieder der Verkehr.

Das Verfahren überzeugt in der Praxis: Seit 25 Jahren bildet der **TOKOMAT®** mit 15 Metern pro Minute außerordentlich schnell Fugen aus und garantiert sichere Sanierung in zahlreichen Ländern Europas.



Exakte und leichte Applikation an der Flanke



15 m/min: sehr schnell in der Verarbeitung



Erfüllt die ZTV Fug-StB 15



Geprüfte Qualität



Drei Verarbeitungsschritte

Fugenflanke schnell & sicher saniert

Voraussetzung: Die alte Deckschicht ist abgetragen. Die Fugen-, Schnitt- bzw. Fräskante ist vorhanden.



Fugenkante reinigen
und ggf. trocknen



Voranstrich auftragen



Mit dem TOKOMAT® die
Fugenmasse exakt an die
Flanke extrudieren

Ein Arbeitsgang

In nur **einem Arbeitsgang** bringen Sie das Fugenmaterial direkt an der richtigen Stelle und Höhe **100%ig genau** an die Flanke an

Dreckfrei

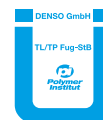
Das nachträgliche Schneiden wie bei der Fugenausbildung mit Heißvergussmasse entfällt. Es entsteht **kein zusätzlicher Dreck**.

Sofort fertig und befahrbar

Die Fuge kann nach dem Erkalten der Asphaltdeckschicht **direkt überfahren** werden – ohne lange Verkehrssperren wie beim Schneiden und Vergießen.

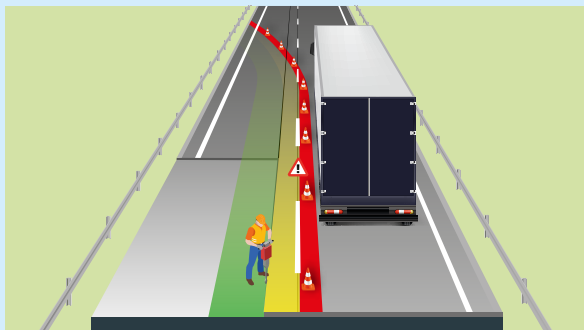
Geprüft und hochwertig

Die Qualität des **TOKOMAT®-Verfahrens** zeigt sich seit 25 Jahren auf vielen Baustellen Europas.



Höchster Schutz für Beschäftigte und Fugen

Wie wirkt sich die ASR A5.2 auf die Belastung von Fugen aus?



Die neue Arbeitsschutzrichtlinie ASR A5.2 für Straßenbaustellen ist seit Dezember 2018 in Kraft. Zum Schutz von Beschäftigten ist ein **breiterer Sicherheitsabstand zum Verkehr** einzuhalten als zuvor.

Wird bei einer Fahrbahnerneuerung dadurch die Fuge in den Bereich der Rollspur verlagert, belasten permanenter Verkehr, Schwerlasttransporte und hohe Temperaturen das Fugenmaterial erheblich. Gemäß ZTV-Fug StB muss bei der Fahrbahnsanierung eine Fuge ausgebildet und mit zugelassenem Fugenmaterial verfüllt werden.

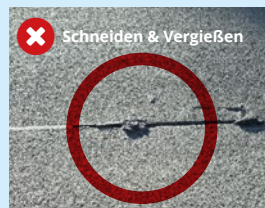
Beim Einsatz einer Heißvergussmasse wird zunächst der neue Asphalt aufgebracht. Nach dem Abkühlen

des Asphalts wird eine Fuge zwischen der neuen und alten Asphaltdeckschicht geschnitten.

Heiß vergossene Fugenmassen können an Autoreifen haften und werden im schlimmsten Fall **aus der Fuge herausgefahren**. Kosten- und zeitintensive Sanierungen mit starken Verkehrsbehinderungen sind die Folge.

Wird eine Fuge mit dem TOKOMAT®-Verfahren hergestellt, passiert dies nicht. Das Fugenband verbindet sich bereits beim Einbau des neuen, heißen Asphalts fest mit der Asphaltdeckschicht. **Das TOK®-Bitumenfugenband kann daher nicht durch Autoreifen aus der Fuge gezogen werden.**

Die Fugen halten trotz höchster Beanspruchungen – sicher auf lange Zeit.



Im Vergleich

Eine qualitativ hochwertige Fuge –
mit Sicherheit und Effizienz



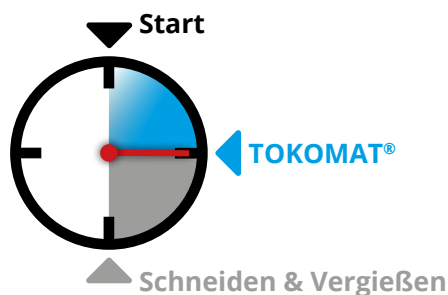
Schneiden & Vergießen

Vorteile

- + **Zeitlich flexibler Einsatz** – unabhängig von Asphaltarbeiten.
- + **Preisgünstiger Materialeinsatz** (Billiganbieter).

Nachteile

- **Oft zweite Verkehrssperrung** notwendig.
- **Entfernen des Schneidenschlamm**s erforderlich.
- Tatsächlicher Fugenverlauf oft **nicht genau erkennbar und schneidbar**.
- Gefahr von zeitnahen Straßenschäden durch unsaubere Arbeit bei Schnitt und Ausfüllung.



TOKOMAT®-Verfahren

Vorteile

- + **Doppelt so schnell**.
- + **Nur ein Arbeitsschritt** zur Applikation.
- + **Punktgenaue Anpassung** an Fugenflanke.
- + Besseres Verfahren für die **Arbeitsschutzrichtlinie ASR A5.2**.
- + **Fahrstreifen sofort verfügbar** – ohne zweite Verkehrssperrung.
- + **Kein zusätzlicher Dreck**.
- + **Geprüftes Verfahren**.

Nachteile

- Fugenband sollte **kurz vor Mischgut** eingebaut werden.

TOKOMAT®-Verfahren



Schneiden & Vergießen





Erfolgreich im Einsatz

- ✓ **Doppelt so schnell wie Schneiden & Vergießen**
- ✓ **15 Meter pro Minute**
- ✓ **Begeistert seit 25 Jahren im Markt**
- ✓ **In zahlreichen Ländern Europas**

Kontaktieren Sie uns oder unsere Dienstleistungspartner.

Wir helfen Ihnen gerne weiter!

denso-group.com



DENSO GmbH

P.O. Box 150120 | 51344 Leverkusen | Germany
Phone: +49 214 26 02-0
denso-group.com | info@denso-group.com

Unsere Produktinformationen, Verarbeitungsempfehlungen und sonstige Druckschriften beraten nach bestem Wissen und kennzeichnen unseren Kenntnisstand zum Zeitpunkt der Drucklegung. Der Inhalt ist jedoch ohne Rechtsverbindlichkeit. Für fehlerhafte und unterlassene Beratung wird

daher keine Haftung übernommen. Der Verarbeiter ist verpflichtet, die Eignung und Anwendungsmöglichkeiten für den vorgesehenen Zweck zu prüfen. Es gelten ausschließlich unsere allgemeinen Verkaufsbedingungen, die Sie unter www.denso-group.com finden.

1.2020